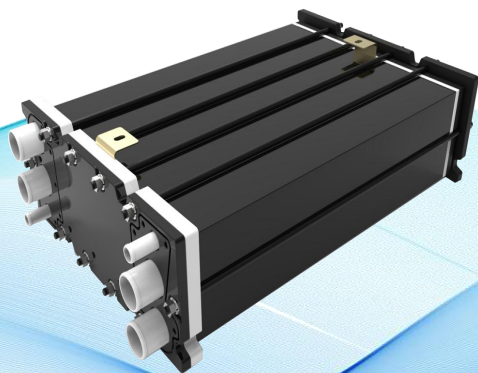


FY06-SM-80kW 电池电堆

FY06-SM-80kW Battery Stack



项目	参数
额定功率(kW;@0.65V)	80kW
额定电压 (V)	136V
一致性 (mV)	极差 (最大单片压-最小单片压) $\leq 35\text{mV}$
外形尺寸(长x宽x高;mm)	532*457*182
阴极/阳极计量比	阳极: 1.4-1.7;阴极:1.8-2.2
介质压力 (kPaC)	阳极: 30-170, 等于或高于阴极20kPa以内;阴极: 30-150
冷却液温度 (°C)	冷却液进堆30-80°C。进出口温差12°C以内, 可在较低温度下运行
介质湿度(RH)	阳极/阴极: 10%-100%;可在较干燥气体条件下稳定运行
三腔流阻 (kPa)	阳极 ≤ 25 , 阴极 ≤ 50 ;冷却液 ≤ 55
耐振动性/冲击性	优于GB/T 33978-2017/33928-2018要求
冷启动性能	-30°C无外部辅助



高性能

启动速度快, 响应时间短



精准可控

环境适应性好, 适应各种天气变化



全产线自主开发设计

根据客户需求定制化设计、开发